

Créer un SOS Pied diabétique chez soi ?

Pourquoi ? Comment ? Et avec qui ?

*Dr Lauranne Matray*

*Clinique de l'Union, Saint Jean*



**CASSIS**

**SAVE THE DATE**

[www.sres-symposium.org](http://www.sres-symposium.org)

Centre de congrès  
Oustau Calendal

**26 & 27 septembre  
2024**



Ramsay Santé  
Clinique  
de l'Union

# Sos pied diabétique: pourquoi ?

Améliorer le parcours de soins pour optimiser le pronostic des plaies de pieds diabétiques ischémiques



**CASSIS**

**SAVE THE DATE**

[www.sres-symposium.org](http://www.sres-symposium.org)

Centre de congrès  
Oustau Calendal

**26 & 27 septembre  
2024**

# Sos pied diabétique: pourquoi ?

Améliorer le parcours de soins pour optimiser le pronostic des plaies de pieds diabétiques ischémiques

Unité de lieu  
multidisciplinaire

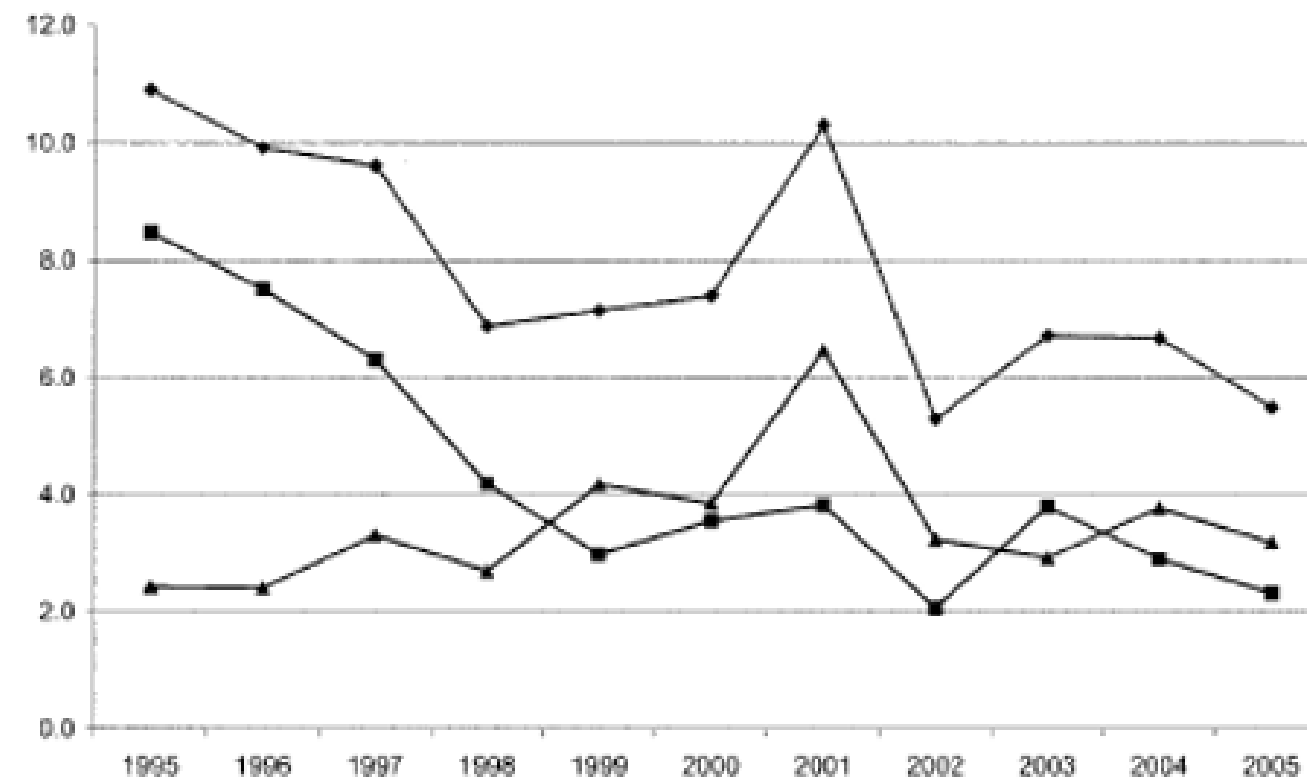


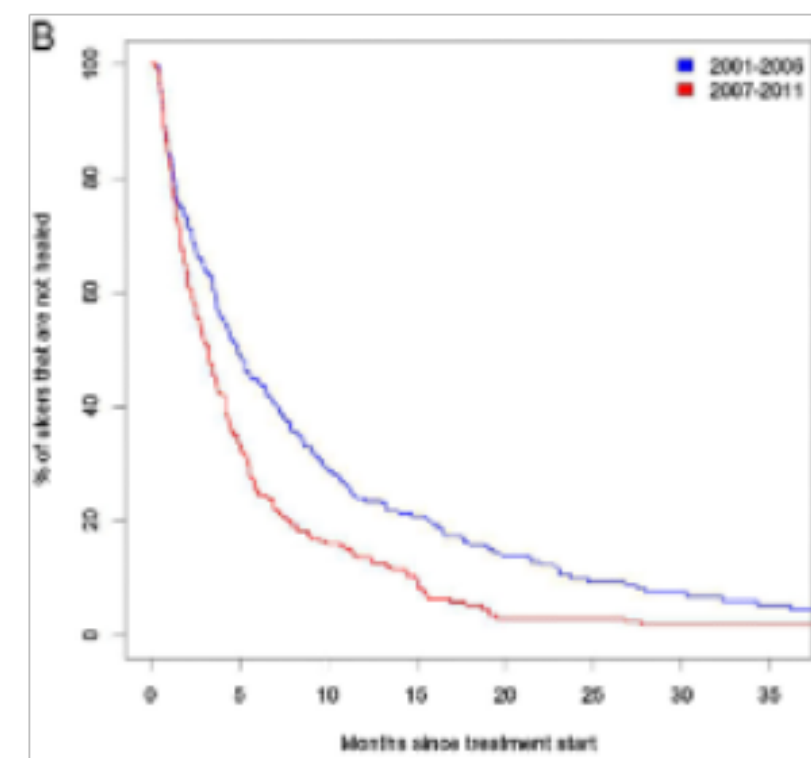
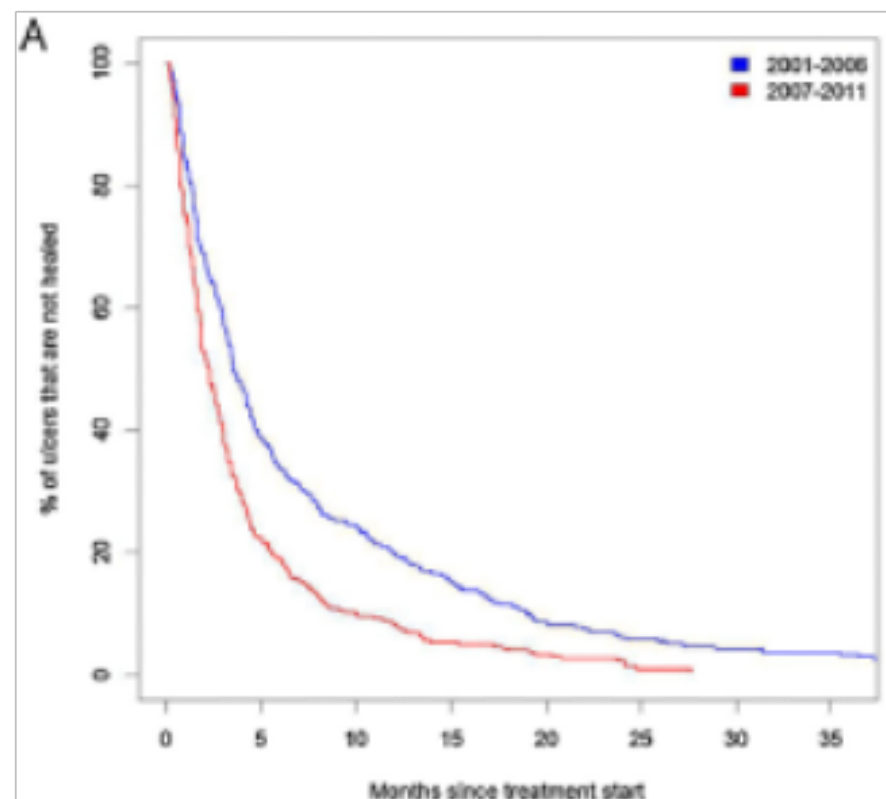
Figure 1—Changes in amputation rates expressed per 100,000 of the general population for total (◆), major (■), and minor (▲) amputations.

Krishman, et al. Diabetes Care 2008

- Angleterre, prospectif, 1995-2005
- Mise en place d'une unité multidisciplinaire (Ipswich)
- ↘ 62% de l'incidence des amputations majeures (7,4→2,8/100 000 hab)
- ↘ 40% de l'incidence des amputations totales (10,1→6 /100 000 hab)

# Sos pied diabétique: pourquoi ?

Améliorer le parcours de soins pour optimiser le pronostic des plaies de pieds diabétiques ischémiques



Almdal, et al. Diabetes Research and Clinical Practice 2015

- Danemark, rétrospectif, 2001-2011, n=1461 plaie d'orteil
- ↗ Taux de cicatrisation = HR 1,95[95% CI: 1.36–2.80] (modèle ajusté)
- ↘ temps de cicatrisation

# Sos pied diabétique: pourquoi ?

## Améliorer le parcours de soins pour optimiser le pronostic des plaies de pieds diabétiques ischémiques

Raccourcir le délai

Wise et al, BMJ 2016

- Angleterre, Galles; 2014-2015
- 5212 patients adressés pour une plaie de pied à 129 centres spécialisés
- Cicatrisation à 12 sem, selon le délai d'adressage
  - <2 sem = 50%
  - > 2 mois= 34%



**CASSIS**

SAVE THE DATE

www.sres-symposium.org

Centre de congrès  
Oustau Calendal

26 & 27 septembre  
**2024**

# Sos pied diabétique: pourquoi ?

## Améliorer le parcours de soins pour optimiser le pronostic des plaies de pieds diabétiques ischémiques

Raccourcir le délai

### Wise et al, BMJ 2016

- Angleterre, Galles; 2014-2015
- 5212 patients adressés pour une plaie de pied à 129 centres spécialisés
- Cicatrisation à 12 sem, selon le délai d'adressage
  - <2 sem = 50%
  - > 2 mois= 34%

### Smith-Strom et al, PloS One 2017

- N=105, rétrospectif 2009-2011, Norvège
- Taux de cicatrisation diminué de 58% si délai d'adressage vers la structure spécialisée >52 j (vs <52 j)

# Sos pied diabétique: pourquoi ?

## Améliorer le parcours de soins pour optimiser le pronostic des plaies de pieds diabétiques ischémiques

Raccourcir le délai

### Wise et al, BMJ 2016

- Angleterre, Galles; 2014-2015
- 5212 patients adressés pour une plaie de pied à 129 centres spécialisés
- Cicatrisation à 12 sem, selon le délai d'adressage
  - <2 sem = 50%
  - > 2 mois= 34%

### Smith-Strom et al, PloS One 2017

- N=105, rétrospectif 2009-2011, Norvège
- Taux de cicatrisation diminué de 58% si délai d'adressage vers la structure spécialisée >52 j (vs <52 j)

### Lin, et al, BMC Fam Pract 2021

- N=172, rétrospectif 2014-2017, Taiwan
- Proportion d'amputation majeure ou de mortalité de 21,2% si adressage > 59 jours vs 10,5% si délai d'adressage <9 jours



**CASSIS**

SAVE THE DATE

www.sres-symposium.org

Centre de congrès  
Oustau Calendal

26 & 27 septembre  
2024

# Sos pied diabétique: pourquoi ?

## Améliorer le parcours de soins pour optimiser le pronostic des plaies de pieds diabétiques ischémiques

Wi

o /  
o 5  
o (

Etude EURODIALE (Prompers et al, Diabet Med 2008)

14 centres, 10 pays européens, cohorte prospective sur 5 ans, n=1232

27% adressés dans un centre spécialisé >3 mois après la découverte de la plaie (2003-2004)

• <2 sem = 50%

o Taux de cicatrisation diminué de 58% si délai

National Diabetic Foot Care Audit, UK, 2018 (Guest et al, 2018)

- o Nouvelle plaie de pied en soins primaires
- o 22% des patients sont adressés à une structure spécialisée
  - o 13% ont une évaluation vasculaire

adressage > 59 jours vs 10,5% si délai d'adressage <9 jours



**CASSIS**

SAVE THE DATE

www.sres-symposium.org

Centre de congrès  
Oustau Calendal

26 & 27 septembre  
2024



# Unité de lieu multidisciplinaire

Un socle = Diabétologue +

IDE + podologue

↓  
3 profils

Un numéro unique  
05 67 04 54 10

**EN CAS D'URGENCE**  
Standard ☎ 05 61 37 81 81  
Urgences ☎ 05 61 37 85 89  
✉ cdu.sospied@ramsaygds.fr  
🕒 du lundi au vendredi de 9h à 17h  
📍 3<sup>e</sup> étage de la clinique

**ACCÈS**

**En voiture :**  
• Par l'autoroute : prendre l'A68 direction Albi, sortie n°1 (L'Union).  
• Par la périphérique : sortie n°14.  
• Stationnement : 1250 places de parking et des espaces de stationnement pour les 2 roues, parking payant.  
• 6 points de charge pour les véhicules électriques.

**En bus :** lignes 42, 43 et 68.

**SOS  
Pied diabétique**

La solution  
multidisciplinaire  
pour vos patients  
diabétiques  
☎ 05 67 04 54 10

Ramsay Santé  
Clinique de l'Union  
1 Boulevard Ratalens - 31240 Saint-Jean

Ramsay Santé  
Clinique de l'Union

# Unité de lieu multidisciplinaire

Un socle = Diabétologue +

IDE + podologue

3 profils

Diététicienne

Pet scan pied  
Chir ortho

Med Vasc  
AngioTDM  
Chir Vasc

*Podo-orthésiste  
Geriatre  
Algologue  
Laboratoire...*

Un numéro unique  
05 67 04 54 10

**EN CAS D'URGENCE**  
Standard ☎ 05 61 37 81 81  
Urgences ☎ 05 61 37 85 89  
✉ cdu.sospied@ramsaygds.fr  
🕒 du lundi au vendredi de 9h à 17h  
📍 3<sup>e</sup> étage de la clinique

**ACCÈS**

**En voiture :**  
• Par l'autoroute : prendre l'A68 direction Albi, sortie n°1 (L'Union).  
• Par le périphérique : sortie n°14.  
• Stationnement : 1250 places de parking et des espaces de stationnement pour les 2 roues, parking payant.  
• 6 points de charge pour les véhicules électriques.

**En bus :** lignes 42, 43 et 68.

Ramsay Santé  
**Clinique de l'Union**  
1 Boulevard Ratalens - 31240 Saint-Jean

**SOS**  
Pied diabétique

La solution  
multidisciplinaire  
pour vos patients  
diabétiques  
☎ 05 67 04 54 10

Ramsay Santé  
**Clinique de l'Union**

# Unité de lieu multidisciplinaire

Un socle = Diabétologue +

IDE + podologue

3 profils

Diététicienne

Pet scan pied  
Chir ortho

Med Vasc  
AngioTDM  
Chir Vasc

Podo-orthésiste  
Geriatre  
Algologue  
Laboratoire...

Un numéro unique  
05 67 04 54 10

**EN CAS D'URGENCE**  
Standard ☎ 05 61 37 81 81  
Urgences ☎ 05 61 37 85 89  
✉ cdu.sospied@ramsaygds.fr  
🕒 du lundi au vendredi de 9h à 17h  
📍 3<sup>e</sup> étage de la clinique

**ACCÈS**

En voiture :  
• Par l'autoroute : prendre l'A68 direction Albi, sortie n°1 (L'Union).  
• Par le périphérique : sortie n°14.  
• Stationnement : 1250 places de parking et des espaces de stationnement pour les 2 roues, parking payant.  
• 6 points de charge pour les véhicules électriques.

En bus : lignes 42, 43 et 68.

Ramsay Santé  
**Clinique de l'Union**  
| Boulevard Ratalens - 31240 Saint-Jean

SOS  
Pied diabétique

La solution multidisciplinaire pour vos patients diabétiques  
☎ 05 67 04 54 10

Ramsay Santé  
**Clinique de l'Union**

Un numéro et un mail qui fonctionnent !

**Unité de lieu  
multidisciplinaire**

**Formations  
EPU**

Médecins traitants

IDE libérales

Spécialistes autres

SAU

Un socle = Diabétologue +

IDE + podologue

3 profils

Diététicienne

Pet scan pied  
Chir ortho

Med Vasc  
AngioTDM  
Chir Vasc

Podo-orthésiste  
Geriatre  
Algologue  
Laboratoire...

Un numéro unique  
05 67 04 54 10

**EN CAS D'URGENCE**  
Standard ☎ 05 61 37 81 81  
Urgences ☎ 05 61 37 85 89  
✉ cdu.sospied@ramsaygds.fr  
🕒 du lundi au vendredi de 9h à 17h  
📍 3<sup>e</sup> étage de la clinique

**ACCÈS**

En voiture :  
• Par l'autoroute : prendre l'A68 direction Albi, sortie n°1 (L'Union).  
• Par le périphérique : sortie n°14.  
• Stationnement : 1250 places de parking et des espaces de stationnement pour les 2 roues, parking payant.  
• 6 points de charge pour les véhicules électriques.

En bus : lignes 42, 43 et 68.

Ramsay Santé  
**Clinique de l'Union**  
| Boulevard Ratalens - 31240 Saint-Jean

La solution multidisciplinaire pour vos patients diabétiques  
☎ 05 67 04 54 10

Ramsay Santé  
**Clinique de l'Union**

**Un numéro et un mail qui  
fonctionnent !**

**Unité de lieu  
multidisciplinaire**

**Formations  
EPU**

Médecins traitants  
IDE libérales  
Spécialistes autres

Un socle = Diabétologue +

IDE + podologue

SAU

3 profils

Diététicienne

Pet scan pied  
Chir ortho

Med Vasc  
AngioTDM  
Chir Vasc

*Podo-orthésiste  
Geriatre  
Algologue  
Laboratoire...*

Un numéro unique  
05 67 04 54 10

**EN CAS D'URGENCE**  
Standard ☎ 05 61 37 81 81  
Urgences ☎ 05 61 37 85 89  
✉ cdu.sospied@ramsaygds.fr  
🕒 du lundi au vendredi de 9h à 17h  
📍 3<sup>e</sup> étage de la clinique

**ACCÈS**

Clinique de l'Union

**En voiture :**  
• Par l'autoroute : prendre l'A68 direction Albi, sortie n°1 (L'Union).  
• Par le périphérique : sortie n°14.  
• Stationnement : 1250 places de parking et des espaces de stationnement pour les 2 roues, parking payant.  
• 6 points de charge pour les véhicules électriques.

**En bus :** lignes 42, 43 et 68.

Ramsay Santé  
**Clinique de l'Union**  
1 Boulevard Ratalens - 31240 Saint-Jean

**SOS  
Pied diabétique**

La solution  
multidisciplinaire  
pour vos patients  
diabétiques

☎ 05 67 04 54 10

Ramsay Santé  
**Clinique de l'Union**

**Un numéro et un mail qui  
fonctionnent !**

Support secrétariat (orga°)

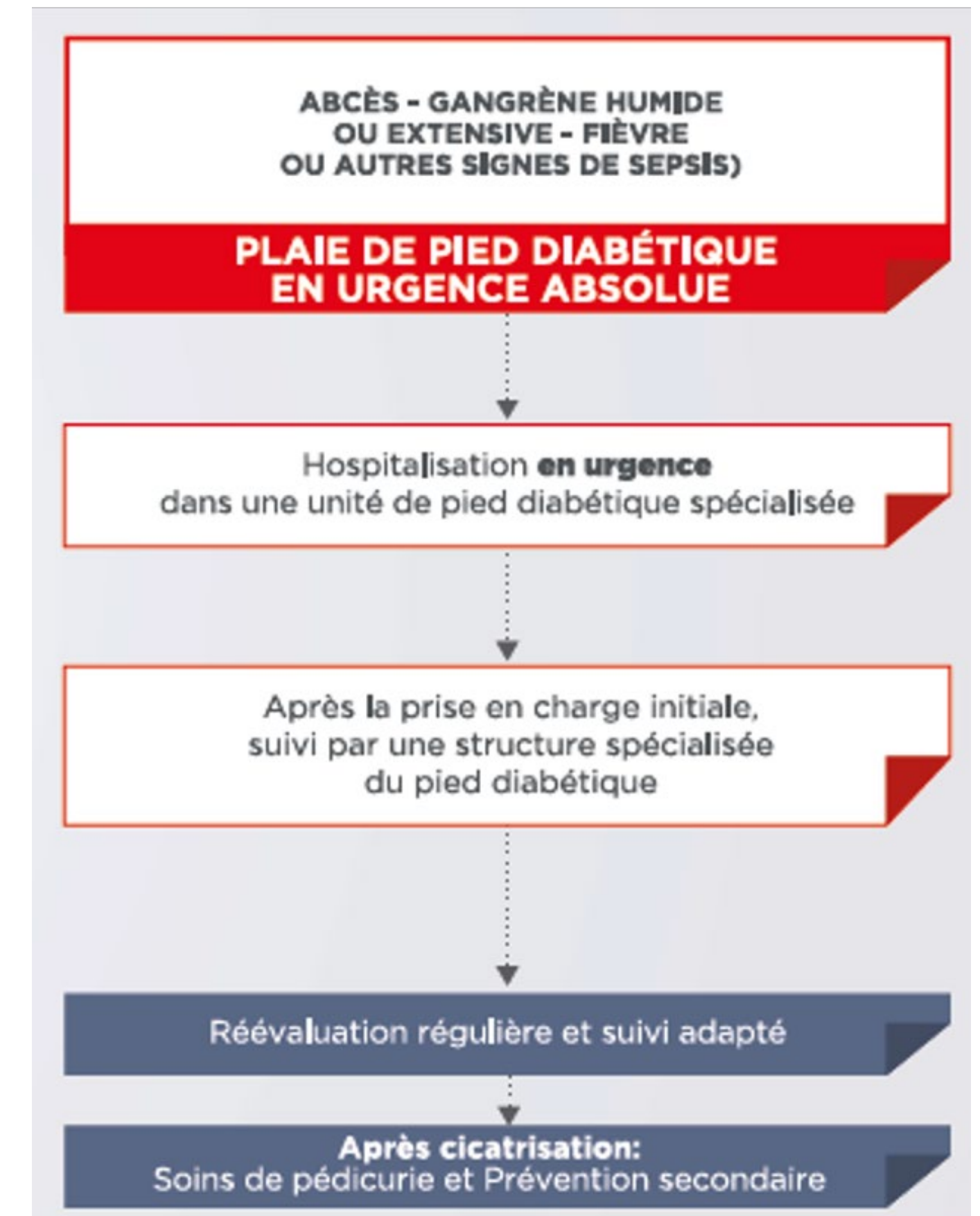
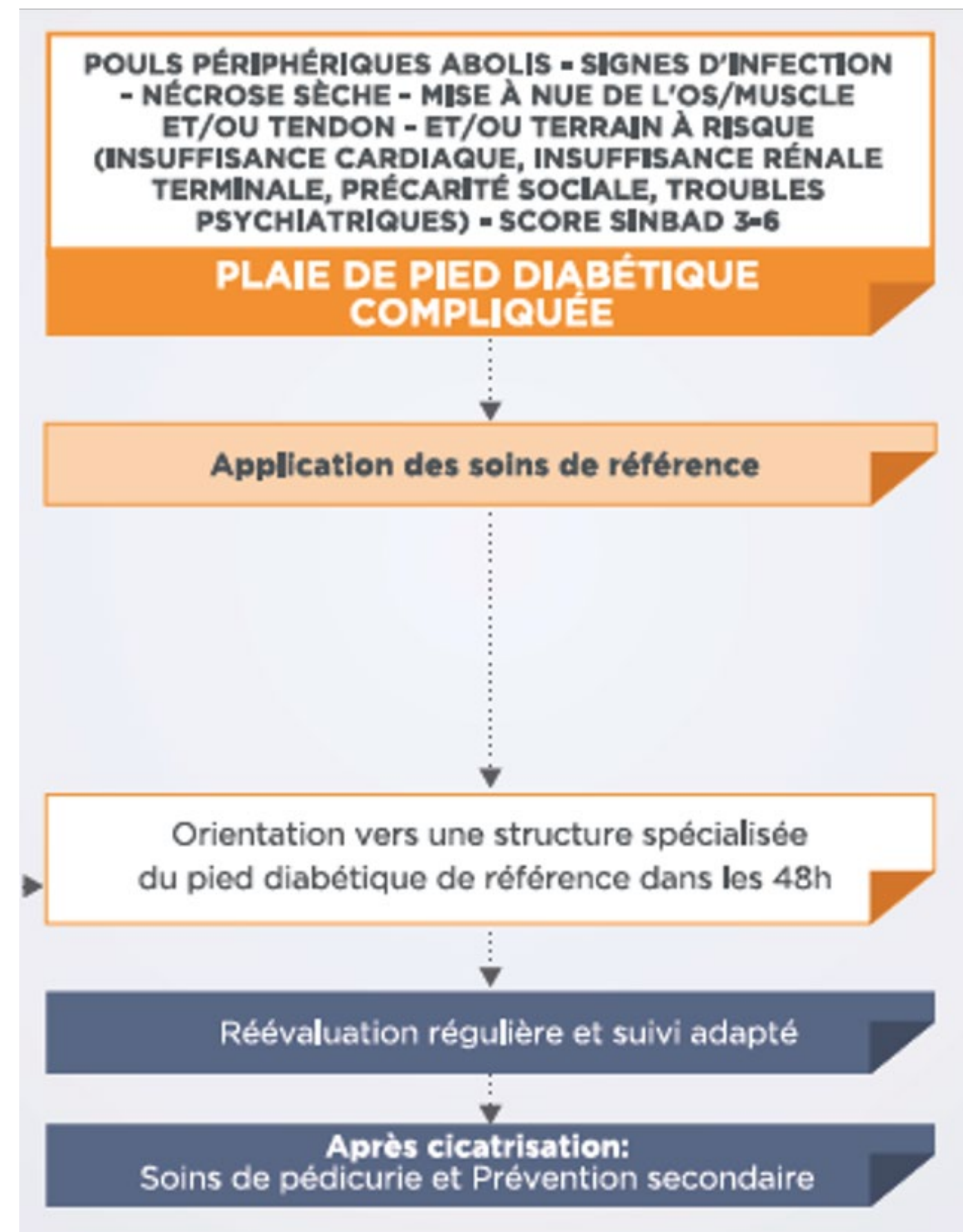
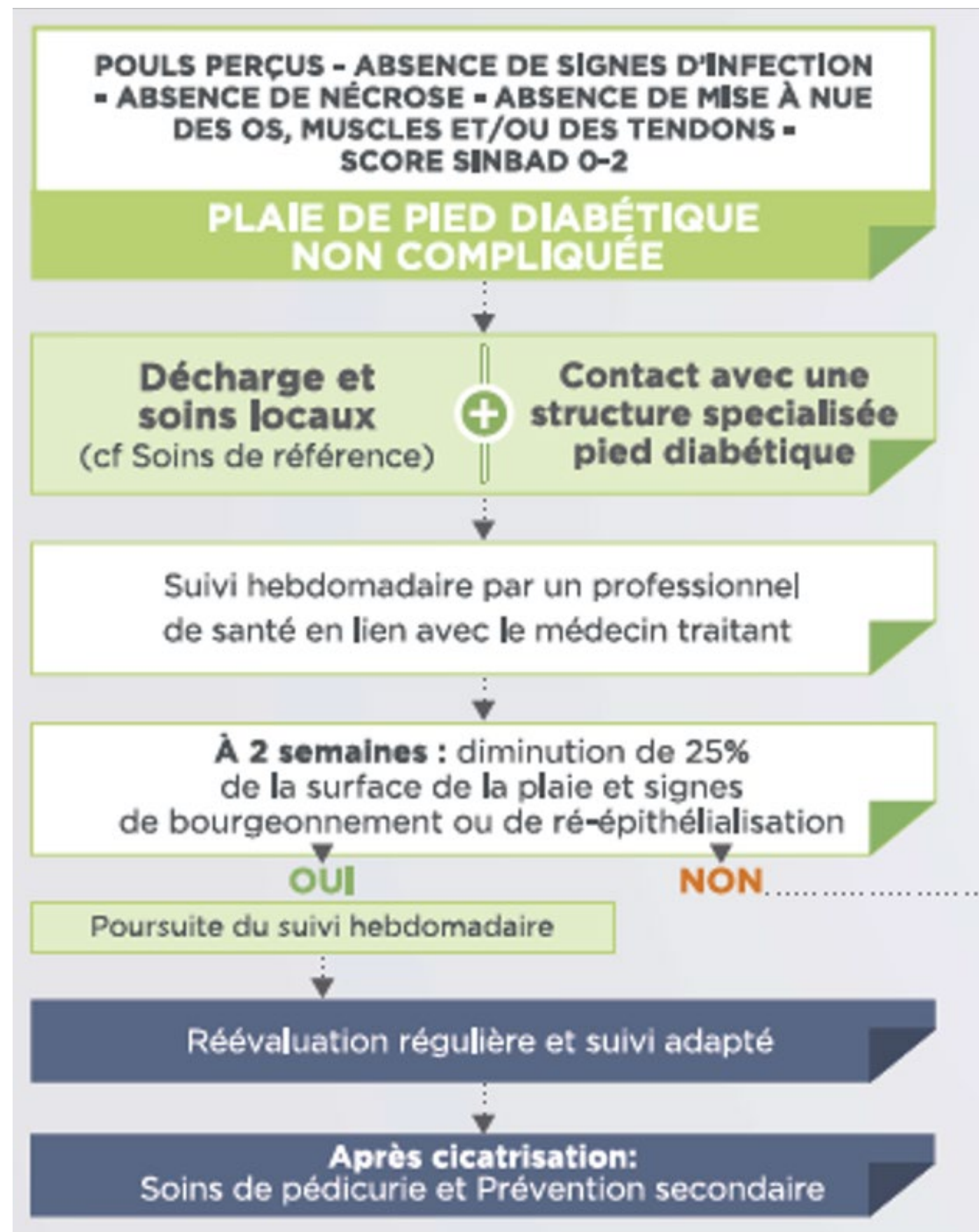
CRH dans les 24h (logiciel a trous)

Routine: réévaluation 2x/an

# Trucs et astuces: pour vos EPU



# Trucs et astuces: pour vos EPU



- Contact sans adressage avec un centre spécialisé dans les 48h
- Adressage si mauvaise évolution

- Adressage avec un centre spécialisé dans les 48h

- Adressage avec un centre spécialisé dans les 24h

# Trucs et astuces: pour votre direction

Un numéro unique  
05 67 04 54 10

## EN CAS D'URGENCE

Standard ☎ 05 61 37 81 81

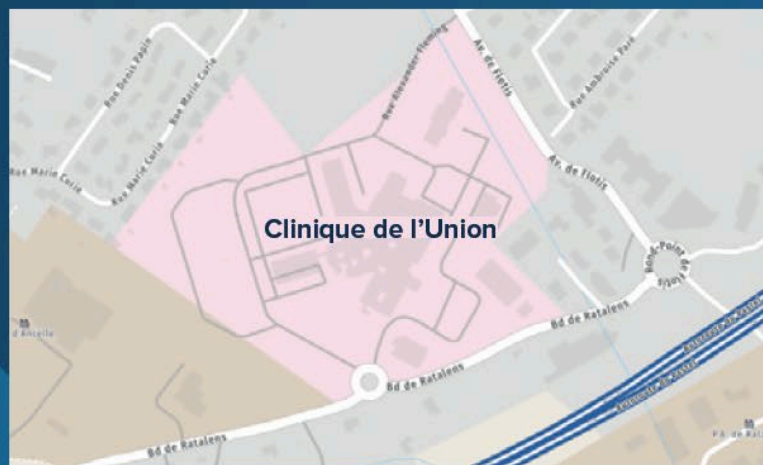
Urgences ☎ 05 61 37 85 89

✉ [cdu.sospied@ramsaygds.fr](mailto:cdu.sospied@ramsaygds.fr)

🕒 du lundi au vendredi de 9h à 17h

📍 3<sup>e</sup> étage de la clinique

## ACCÈS



### En voiture :

- Par l'autoroute : prendre l'A68 direction Albi, sortie n°1 (L'Union).
- Par le périphérique : sortie n°14.
- Stationnement : 1 250 places de parking et des espaces de stationnement pour les 2 roues, parking payant.
- 6 points de charge pour les véhicules électriques.

En bus : lignes 42, 43 et 68.

 Ramsay Santé  
Clinique de l'Union

1 Boulevard Ratalens - 31240 Saint-Jean

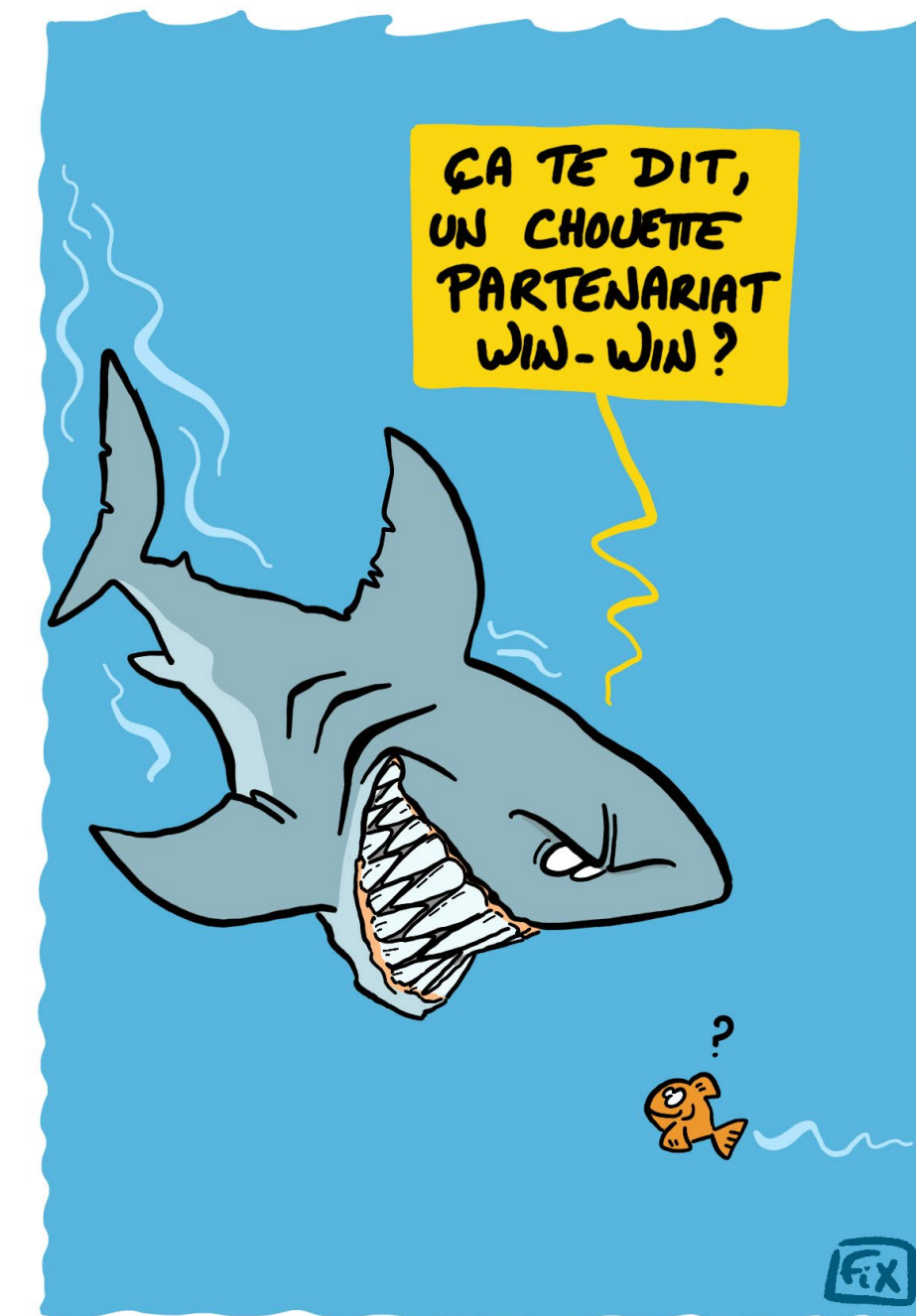
Septembre 2021 - gayacom@orange.fr - © AdobeStock



La solution  
multidisciplinaire  
pour vos patients  
diabétiques

☎ 05 67 04 54 10

 Ramsay Santé  
Clinique de l'Union

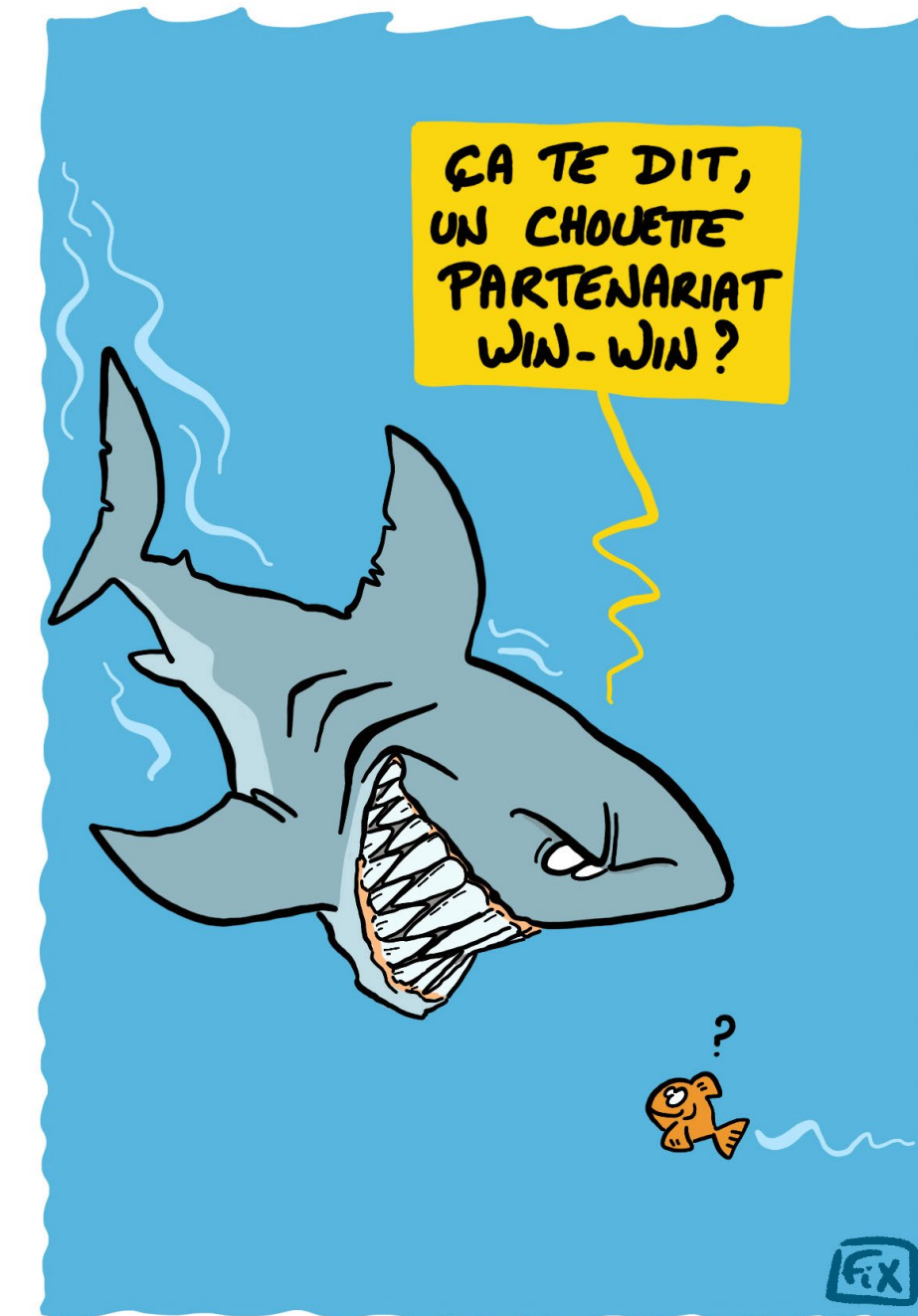




# Trucs et astuces: pour votre direction

Pourquoi c'est bien pour eux ?

- Ancrage dans le réseau territorial / CPTS
- Forfait de l'HDJ (440€ - 600€)



La solution  
multidisciplinaire  
pour vos patients  
diabétiques

 05 67 04 54 10

Un numéro unique  
05 67 04 54 10

## EN CAS D'URGENCE

Standard  05 61 37 81 81

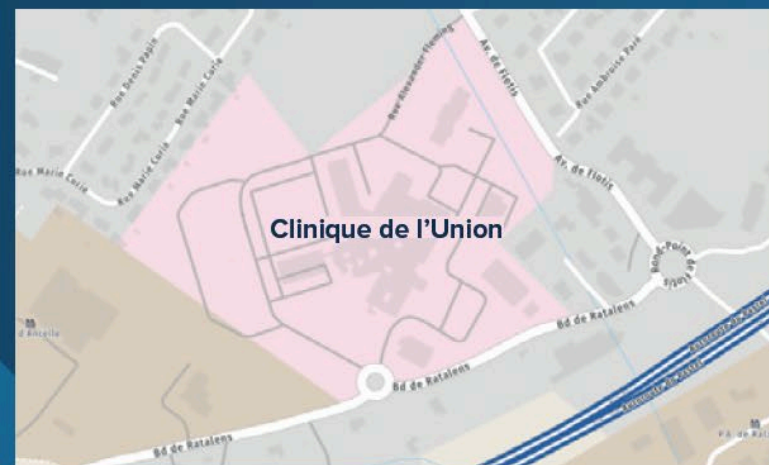
Urgences  05 61 37 85 89

 [cdu.sospied@ramsaygds.fr](mailto:cdu.sospied@ramsaygds.fr)

 du lundi au vendredi de 9h à 17h

 3<sup>e</sup> étage de la clinique

## ACCÈS



### En voiture :

- Par l'autoroute : prendre l'A68 direction Albi, sortie n°1 (L'Union).
- Par le périphérique : sortie n°14.
- Stationnement : 1 250 places de parking et des espaces de stationnement pour les 2 roues, parking payant.
- 6 points de charge pour les véhicules électriques.

En bus : lignes 42, 43 et 68.

 Ramsay Santé  
Clinique de l'Union

1 Boulevard Ratalens - 31240 Saint-Jean

Septembre 2021 - gayacom@orange.fr - © AdobeStock

 Ramsay Santé  
Clinique de l'Union

# Trucs et astuces: pour votre direction

Un numéro unique  
05 67 04 54 10

**EN CAS D'URGENCE**  
Standard ☎ 05 61 37 81 81  
Urgences ☎ 05 61 37 85 89  
✉ [cdu.sospied@ramsaygds.fr](mailto:cdu.sospied@ramsaygds.fr)  
🕒 du lundi au vendredi de 9h à 17h  
📍 3° étage de la clinique

**ACCÈS**



En voiture :  
• Par l'autoroute : prendre l'A68 direction Albi, sortie n°1 (L'Union).  
• Par le périphérique : sortie n°14.  
• Stationnement : 1 250 places de parking et des espaces de stationnement pour les 2 roues, parking payant.  
• 6 points de charge pour les véhicules électriques.

En bus : lignes 42, 43 et 68.

Septembre 2021 - gayacom@orange.fr - © AdobeStock

Ramsay Santé  
**Clinique de l'Union**  
1 Boulevard Ratalens - 31240 Saint-Jean

Ramsay Santé  
**Clinique de l'Union**



La solution  
multidisciplinaire  
pour vos patients  
diabétiques

☎ 05 67 04 54 10

Pourquoi c'est bien pour eux ?

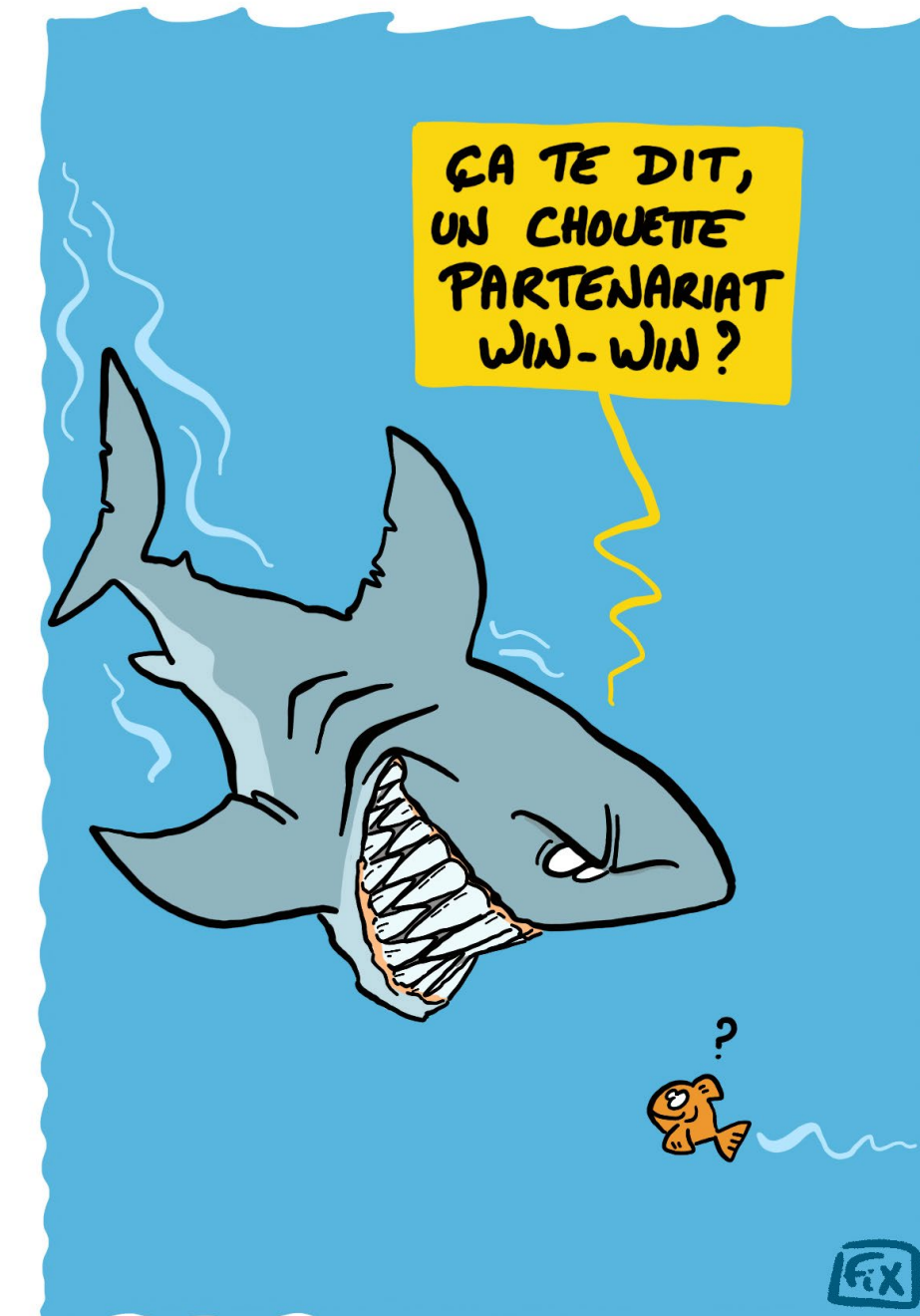
- Ancrage dans le réseau territorial / CPTS
- Forfait de l'HDJ (440€ - 600€)

400 patients / an

Aide-soignante renfort

IDE plaies et cica

Secrétaire 50%



# Trucs et astuces: pour votre direction

Un numéro unique  
05 67 04 54 10

**EN CAS D'URGENCE**  
Standard ☎ 05 61 37 81 81  
Urgences ☎ 05 61 37 85 89  
✉ [cdu.sospied@ramsaygds.fr](mailto:cdu.sospied@ramsaygds.fr)  
🕒 du lundi au vendredi de 9h à 17h  
📍 3° étage de la clinique

**ACCÈS**



En voiture :  
• Par l'autoroute : prendre l'A68 direction Albi, sortie n°1 (L'Union).  
• Par le périphérique : sortie n°14.  
• Stationnement : 1 250 places de parking et des espaces de stationnement pour les 2 roues, parking payant.  
• 6 points de charge pour les véhicules électriques.

En bus : lignes 42, 43 et 68.

Ramsay Santé  
**Clinique de l'Union**  
1 Boulevard Ratalens - 31240 Saint-Jean

Septembre 2021 - gayacom@orange.fr - © AdobeStock

**SOS**  
Pied diabétique

La solution multidisciplinaire pour vos patients diabétiques

☎ 05 67 04 54 10

Ramsay Santé  
**Clinique de l'Union**

## Pourquoi c'est bien pour eux ?

- Ancrage dans le réseau territorial / CPTS
- Forfait de l'HDJ (440€ - 600€)

400 patients / an

Aide-soignante renfort

IDE plaies et cica

Secrétaire 50%

## Pourquoi vous leur simplifier la vie ?

- Il faut donner une vacation au podologue
- Parce que vous fluidifier les urgences



# Sos pied diabétique: chez vous ?

- Mieux vaut prévenir que guérir



**CASSIS**

**SAVE THE DATE**

[www.sres-symposium.org](http://www.sres-symposium.org)

Centre de congrès  
Oustau Calendal

**26 & 27 septembre  
2024**

# Sos pied diabétique: chez vous ?

- Mieux vaut prévenir que guérir
- Vous devez créer une structure



- Agréable a la collaboration: mail / téléphone / avis tracés et des protocoles qui rassurent les IDE libérales
- Agréable a utiliser: RDV prévus (profils patients identifiés en amont) / réactivité
- Agréable a évaluer: créer l'offre et la demande suivra, votre direction aussi...



**CASSIS**

SAVE THE DATE

[www.sres-symposium.org](http://www.sres-symposium.org)

Centre de congrès  
Oustau Calendal

26 & 27 septembre  
**2024**

Merci de votre attention



**CASSIS**

**SAVE THE DATE**

[www.sres-symposium.org](http://www.sres-symposium.org)

Centre de congrès  
Oustau Calendal

**26 & 27 septembre  
2024**



Ramsay Santé  
Clinique  
de l'Union